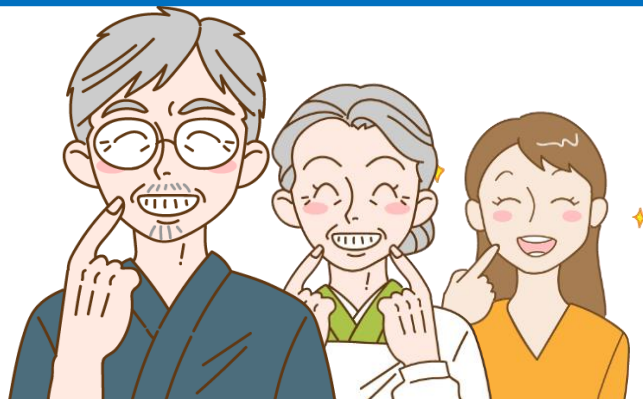


## 東海4県の歯科医院

愛知・岐阜・三重・静岡の4県でご利用の場合



あなたの歯は、30年後にどうなっていますか？

★名鉄健保は「歯科健診」をお勧めします！

あなたのお口は健康ですか？

年齢を重ねると「虫歯」や「歯周病」で歯を失い、健康な生活を送れない人がたくさんいます。特に歯を失う最大の原因は「歯周病」です。

この「歯周病」は全身の病気と深い関わりがあり、「メタボリックシンドローム（メタボ）」との関連性も指摘されます。

- ・ 歯周病によって噛む機能が低下すると肥満になりやすい
- ・ 歯周病菌がインスリンの働きを悪くし、糖尿病を悪化させる
- ・ 肥満や糖尿病の人は歯周病を発症し、重症化しやすい など

「メタボ」と「歯周病」は相互に影響し、負のスパイラルで体を悪くします。

歯科健診では「虫歯」だけではなく、「歯周病」「顎の状態」をチェックしています。

名鉄健保では、歯科健診費用の全額を補助しています。ぜひ、歯科健診を習慣化し健康ライフを送りましょう！

名鉄健保 歯科健診補助事業の概要です

東海4県の歯科医院で健診する場合



## 対象者

- 本人
  - 高校生以上の家族（被扶養者）
  - 歯科健診日より3ヶ月以内に歯科治療を受けていない方
- ※対象外の場合は、歯科健診費用の全額を請求させていただきます。

## 期間

- 4月1日～3月31日の1年間

## 利用できる歯科医院

愛知・岐阜・三重・静岡の 4県 の歯科医師会歯科医院

## 内容

- その年度内で1回限り、歯科健診の利用者負担金を全額補助します。

健診当日に、無料で歯科健診が受診できます。

無料歯科健診をご希望の方は、補助申込書に必要事項をご記入し

健保組合へ郵送、FAX等でお申し込みください。

健診に必要な書類を健保組合からお渡しします。

### ◆愛知県で健診される方

「受診券」をお渡しします。

※「健康診査票」は各歯科医院に設置してあります。

### ◆岐阜・三重・静岡県で健診される方

「受診券」「健康診査票」の2点をお渡しします。



歯科健診・受診のながれです  
東海4県 の歯科医院で健診する場合



① 健保へ補助利用の申込み

無料歯科健診申込書に必要事項を記入し健保組合へ郵送、FAX等で申込む。



健保組合



健診する県を健保組合にお知らせください。  
例：岐阜県にお住まいの方が愛知県の歯科医院で健診することも可能です。  
その場合は「愛知県」とお知らせください。



② 受診券と健康診査票を受け取る

愛知県で健診する場合は、健康診査票はありません。



健保組合



③ 歯科医院を予約する

受診したい歯科医院へ健保組合の『診療所型歯科健診』であることを伝え、無料健診が受けられるかを確認し予約する。



④ 歯科健診を受ける

「受診券」「健康診査票」「健康保険証」を持参し受診する。愛知県で健診する方は歯科医院に設置してある健康診査票を利用する。





注意していただきたいこと です

**東海4県** の歯科医院で健診する場合

## 予約する際は、「診療所型 歯科健診」が可能か？をお尋ねください

健保組合の無料歯科健診が受けられるかどうか？

受けようとしている歯科医院が、県の歯科医師会に加入しているかどうかの問題です。

本事業は健保組合と県の歯科医師会との契約で成り立っています。

このため本事業は、歯科医師会に加入していない歯科医院では受けられません。

歯科医院で健診を予約する際は、

「名鉄健保です。診療所型 歯科健診はできますか？」とお尋ねください。

## 健診結果について

- ◆ 健診結果は、医療機関から健保組合にも通知されます。
- ◆ 申し込み時にお預かりした個人情報と健診結果は、名古屋鉄道健康保険組合個人情報保護管理規程に従って、厳重に保管・管理いたします。
- ◆ 健診結果や医療機関の利用状況の情報は、会社との保健事業実施において共有します。
- ◆ 健診結果や医療機関の利用状況の情報は、保健事業以外の目的では使用いたしません。
- ◆ 健診結果について、健保組合から受診者に対してお手紙をお送りする場合があります。
- ◆ 健診結果において「要精密検査」の診断がある場合は、必ず医療機関を受診して医師の指示に従ってください。精密検査を受診しない場合や治療をしない場合は、健診費用を全額負担していただくか、次年度から当補助制度が受けられなくなる場合があります。