

健保

ニ

ュ

ー

ス

2024  
2-3

February-March

## 組合会で令和6年度の事業計画や予算が承認されました

## 令和6年度の事業計画

**健保** 事業所と連携し  
健康増進体制を強化します

- 年齢層のボリュームゾーンに対する疾病予防・健康増進施策の強化
- 名鉄木曾駒山荘の健保直営化
- ICTの活用による健康情報の発信

**病院** 健全経営のもと、  
良質な医療を提供します

- 紹介受診重点医療機関化による外来機能の明確化・連携の強化
- 睡眠障害センターの開設

## 令和6年度の保険料率

調整保険料率が引き上げられました

	5年度	6年度
一般保険料率	10.000%	10.000%
調整保険料率	0.122%	0.130%
介護保険料率	1.600%	1.600%

※調整保険料率は、健保連の通知により毎年改定されるものです。

## 令和6年度の収入支出予算

保険料率 一般保険料率・介護保険料率ともに据え置きます

区分	項目	予算(百万円)	前年予算との増減
一般勘定	一般保険料収入	8,142	298
	その他健保収入	305	19
	収入計	8,447	317
	保険給付費	4,796	342
	納付金	3,653	422
	保健事業費	493	60
	その他健保支出	637	190
	支出計	9,578	1,011
	健保収支	▲1,131	▲693
	病院収入	10,917	▲138
病院支出	10,909	▲9	
病院収支	8	▲129	
一般勘定収支	▲1,123	▲823	
介護勘定	介護保険料収入等	899	▲6
	介護納付金支出	1,101	140
	介護勘定収支	▲202	▲147

標準報酬月額の変更により  
微増コロナ禍での受診控え解消  
による高騰精算戻りによる減額からの  
反動で大幅増が継続名鉄木曾駒山荘の健保直営  
保養所化に伴う費用増

コロナ補助金収入の減少



## 公 告

## 第六〇七号規約の一部改正

## ●規約第四条別表

## 【事業所の所在地変更】

「株式会社名鉄ミライート」の所在地を「宮市新  
生二丁目一番五号」に変更する。

## ●附則を次のとおり改める

この規約は、令和六年一月五日から施行し、令  
和五年二月八日から適用する。

## 第六〇八号組合会議員の変更

## 【就任】選定議員

水野 喜夫（名鉄グランドホテル）  
（令和六年一月五日）

## 互選議員

渡邊 充儀（名鉄犬山ホテル）  
（令和六年一月九日）

## 【退任】選定議員

山口 司（名鉄グランドホテル）  
（令和六年一月四日）

## 互選議員

太田 信宏（名鉄トヨタホテル）  
（令和五年二月三日）

## 第六〇九号組合会役員を選任

組合会を経て次の通り新役員が選任されました。

## 互選

【監事】 渡邊 充儀（名鉄犬山ホテル）

【検査委員】 大東和斉司（名古屋鉄道）

## 第六一〇号保険料率の改定

健康保険料率を一般保険料率「千分の一〇〇・

〇〇」（基本保険料率「千分の四五・四八」、調整保険料率「千  
分の二・三〇」とする。また、介護保険料率を「千  
分の二六・〇〇」とし、ともに令和六年三月一日（任  
意継続被保険者は同年四月一日）から実施する。第六二号 令和六年度任意継続被保険者の保険料の  
基礎となる平均標準報酬月額

三十四万円

以上のとおり公告します。

名古屋鉄道健康保険組合

理事長 加藤 悟司

# 令和6年4月から「健保のお知らせ」が変更となります。

## ① 「健保ニュース」及び「医療費通知」はWEB配信となります。

ペーパーレス化により、会社の窓口担当者の負荷軽減と健保窓口の業務効率化を図るためのものです。

### ◆ 健保ニュース [年7回発行] は...

令和6年4月号より健保のホームページや「名鉄けんぽ けんこうポータル」への掲載となります。

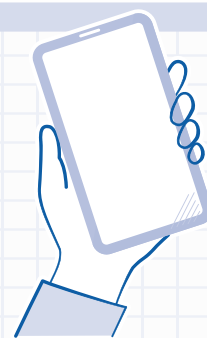
※ 移行期の対応として、組合員のご家庭に、健保関係の手续・申請に必要な情報を集約したリーフレットを郵送します（令和6年5月頃送付予定）。

### ◆ 医療費通知（医療費のお知らせ） [年4回発行] は...

令和6年3月発行分はこれまで同様に、紙での配付です。

令和6年度以降については、年4回（6月・9月・12月・3月）の紙発行はいたしません。

なお、「名鉄けんぽ けんこうポータル」では、引き続き毎月の医療費を確認できます。



「名鉄けんぽ けんこうポータル」に登録・ご活用ください！

名鉄けんぽ  
ホームページ



名鉄けんぽ  
けんこうポータル



※ まだ未登録の組合員の方に対しては、あらかじめ名鉄健保ポータルサイト「名鉄けんぽ けんこうポータル」の「ID・パスワード」のご案内を致します。

## ② 名鉄けんぽのLINE公式アカウントが4月1日にオープン♪

名鉄けんぽから組合員の皆様向けに情報配信する「LINE」公式アカウントがオープン。手続き・申請の案内や、健康づくりに関する企画の告知など、お役立ち情報が配信されます♪

「LINE 友だち追加」し、健康づくりにご活用ください！



4月1日登録開始  
キャンペーンも実施予定



※ 名鉄健保のアイコンです。



## 被扶養者が進学・就職されたら、健保への手続きが必要です。

3月卒業予定者（中学生以上）の進路調査について、対象の方へ会社を通じてご案内します。  
進学、就職それぞれの手続きについて、QRコードから健保ホームページをご覧ください。

進学の  
場合



就職の  
場合

