

進学・就職された被扶養者について 届出はお済みでしょうか

添付書類、提出期限等にご留意ください



調査対象ではない方でも、パート等勤め先で新たに健康保険証を取得された被扶養者がみえる場合、健保組合への届出が必要です。

	届 出	添付書類	留意点
進学	被扶養者 継続認定届	添付書類はございません。 ※必要に応じて願ひする場合があります。 継続認定届に 必要事項を記入してください。	<ul style="list-style-type: none"> ● 届出いただけない場合、被扶養者資格は継続できません。 ● 居所が変わる(親元を離れる)場合は、継続認定届(別居の場合の被扶養者住所欄)へ記入してください。
就職	被扶養者 抹消届	<ul style="list-style-type: none"> ● 就職先の「資格確認書」または「資格情報のお知らせ」等、資格取得日の分かるもののコピー ● 名鉄健保の健康保険証(要返却) 	<ul style="list-style-type: none"> ● 被扶養者の資格喪失日は新卒等の場合は入社日です。 ● 喪失日以降、名鉄健保の保険証は使用できません。使用した場合は、医療費を返還いただくことになります。

今年度より

名鉄病院以外の 人間ドックの予約方法が 変わりました!!



登録には
ハガキに記載の
「お客様番号」が
必要です

- 人間ドック予約Webサイト「**i-Wellness**」へのご登録はお済みですか?
- 受診予約には**初回登録**が必要です!
- ご自宅に届いております「**健康診断のご案内**」をご確認ください。

利用マニュアル・お問合せ先などの詳細はHPをご覧ください!
<https://i-wellness-p.com>



健保

ニュース

MEITETSU KENPO

医療機関を受診するときは・・・

以下のいずれかを提示することで医療費が自己負担分(3割等)で済み、安心して治療を受けられます。

① **マイナ保険証**・・・保険証情報を紐づけたマイナンバーカード



② **資格確認書**・・・令和6年12月2日以降に加入し、マイナ保険証を利用しない方へ健保組合が交付する証明書(A4サイズ紙)

③ **健康保険証**※・・・令和6年12月1日以前に加入し、健保組合が交付した証明書(カード)



※令和7年12月1日(月)まで使用可。有効期限以降は①②どちらかを使用

！使用する際は、こんなことにご注意ください！



- 通勤・勤務中、第三者行為による傷病では使用できません。
- 保険適用外の治療行為や人間ドック、予防接種などでは使用できません。
- 保険証等を忘れて受診した場合、一旦全額を支払い、後日健保へ7割分を請求する手続きが必要です。
- 割ったり汚したりしないよう、保管に気をつけて使用してください。
- 退職日の翌日から使用できません。資格確認書・健康保険証は職場へご返却ください。

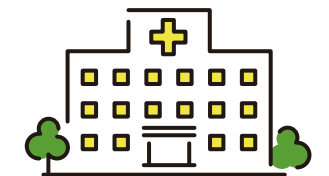
マイナ保険証を利用することで、よりよい医療が受けられるなどのメリットがあります。



保険証等は、あなた(被保険者)やご家族一人ひとりが適正に医療を受けるための大切なパートナー！ 使用・管理には気をつけましょう！

皆さんの
健康づくりを
サポートします!!

保健事業を活用しよう!!



お手軽!

お手ごろ!

安心!

病気の早期発見・重症化予防のために毎年受診しよう!

人間ドック

35歳以上

被保険者・被扶養者

申込受付中

約40,000円の人間ドックが、わずかな利用者負担金で受診できます。
年度内1回、全国の健保組合指定の医療機関で、
国が推奨する5大がん検診が受けられます。

乳がん・子宮がん検診

◆人間ドックオプションで受診の場合
無料で受けられます(乳がん複合検査は別途3,000円が必要です)

オンライン禁煙プログラム

被保険者・被扶養者

無料

- ◆PCやスマホ等を使用したオンライン診療
- ◆通年・申込受付中
- ◆外来通院する「禁煙チャレンジ」もあります。

インフルエンザ予防接種

被保険者・被扶養者

補助額1,000円

接種補助券による接種費用の一部補助
(9月以降に配付)

大腸がん検診

40歳以上被保険者

無料

会社の定期健診と同時に受診可能
会社を通じての申込

歯科健診

16歳以上

被保険者・被扶養者

東海4県(愛知・岐阜・三重・静岡)の歯科医院で歯科健診が無料で受診できます。

東海4県で受診する場合

無料

申込受付中

◆各県歯科医師会に加入の
歯科医院で受診可能

東海4県以外で受診する場合

補助上限額3,300円

申込受付中

◆一般的な標準歯科健診の費用を一旦支払い
受診後、健保組合へ還付申請

健診(検診)はどうして必要なの?

糖尿病・高血圧・高脂質などの「生活習慣病」や「がん」は、病気がある程度進行しないと症状が出ません。自覚症状が現れたときには、既に重い病気になっていることが多くあります。そうになると、医療費の負担は重くなり、仕事やご家族にも大きな負担をかけることになります。定期的に健診(検診)を受けることで、病気の早期発見・早期治療につながり、そうなれば治療の負担も軽く、治療しながら働くこともできます。毎年健診受診し、「要治療」「要精密検査」の判定があれば、必ず受診して医師の指示に従いましょう!

★各健診結果は健康保険組合にも通知され、健保組合の個人情報保護管理規程により厳重に管理いたします。また、受診利用者が所属する会社の本社人事労政担当部署、産業医及び保健師と共有し、受診者に対してご連絡する場合があります。

